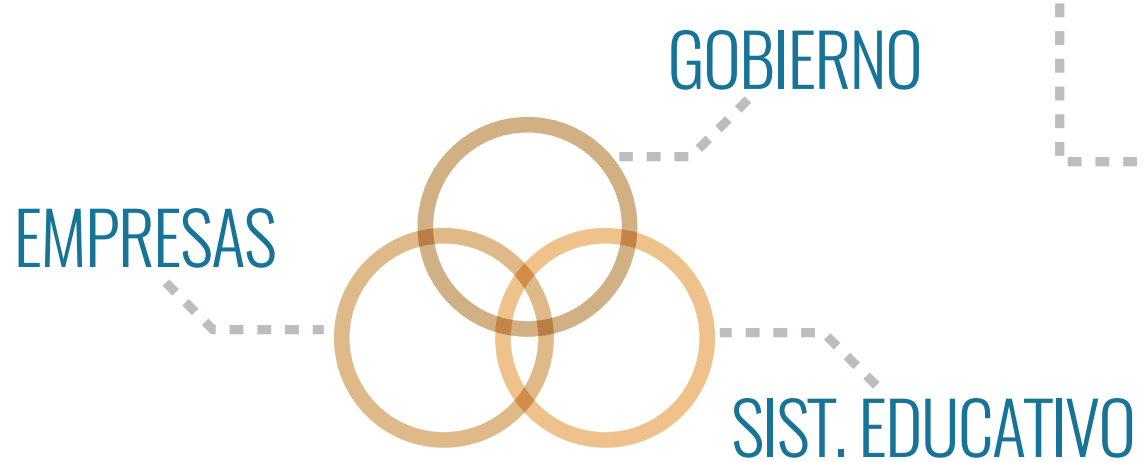




## ¿QUIÉN LIDERA?

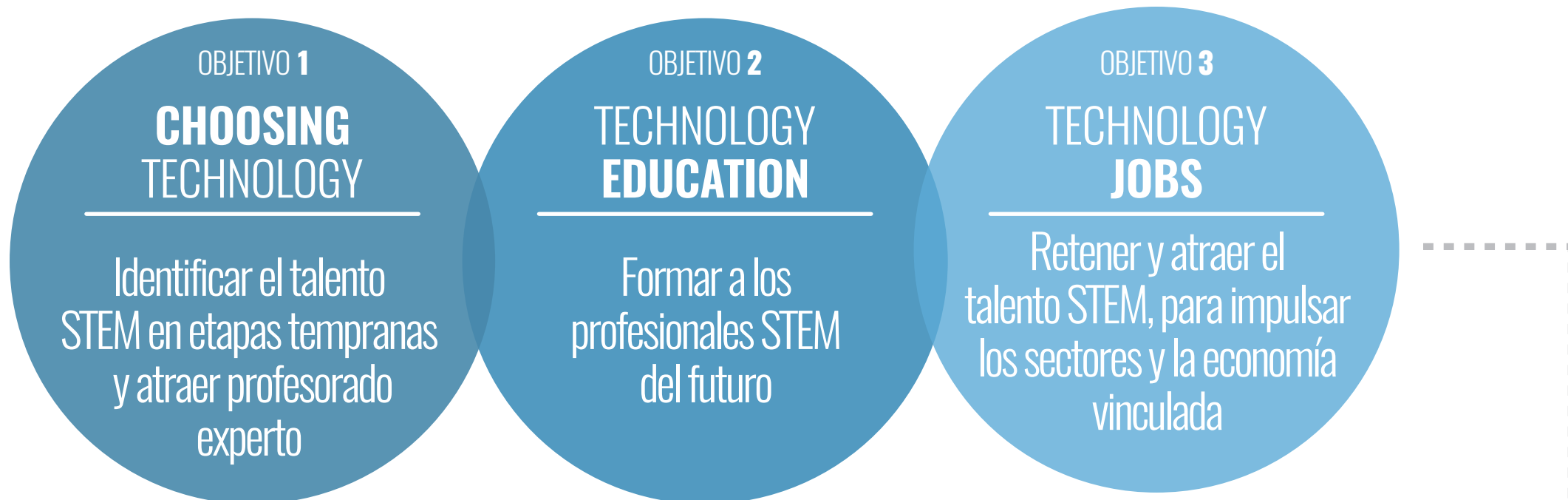


Patrimonio público-privado (ppps), entidades regionales y privadas

## ¿CUÁL ES EL PUNTO DE PARTIDA?

ESTIMULAR MÁS Y MEJORES  
CIENTÍFICOS Y TECNÓLOGOS

SE DETECTA UNA CLARA DEMANDA DEL  
MERCADO LABORAL



## LÍNEAS ESTRATÉGICAS

- OFERTA **STEM A TODOS LOS ALUMNOS DE PRIMARIA**
- MEJORAR LAS **COMPETENCIAS Y CONOCIMIENTOS STEM DE LOS PROFESORES**
- IMPULSAR Y FORTALECER **PARTENARIADOS PÚBLICO-PRIVADOS**
- AUMENTAR EL **INGRESO Y LA RETENCIÓN DE ALUMNOS DE EDUCACIÓN SECUNDARIA QUE OPTAN POR UN ITINERARIO STEM**
- MEJORAR EL **ALINEAMIENTO** ENTRE EDUCACIÓN SECUNDARIA, FORMACIÓN PROFESIONAL Y EDUCACIÓN SUPERIOR
- ESTIMULAR LA **PROFESIONALIZACIÓN DEL PROFESORADO ACTUAL**
- COLABORACIÓN ACTIVA ENTRE LA COMUNIDAD EDUCATIVA Y LA INDUSTRIA EN **FORMACIÓN DEL PROFESORADO EN FP**
- AUMENTAR **PARTENARIADOS PÚBLICO-PRIVADOS SOSTENIBLES EN LA FP**
- ALINEAR PROGRAMAS EDUCATIVOS, LA INDUSTRIA REGIONAL Y LAS INSTITUCIONES DE EDUCACIÓN
- ASEGURAR UN **ALINEAMIENTO EFECTIVO** ENTRE LAS INSTITUCIONES DE EDUCACIÓN SUPERIOR Y LA INDUSTRIA
- PROMOVER LA **COLABORACIÓN ENTRE LAS REGIONES Y LAS REDES EMPRESARIALES**
- ASEGURAR UNA **OCUPACIÓN ÓPTIMA DEL TALENTO STEM Y RETENERLO**

## INSTRUMENTOS

“**PLATAFORMA NACIONAL STEM**”

“**OBSERVATORIO**”  
*Technology Pact Monitor*

