

IKASTETXE GISA PARTE HARTZEA



Erakunde parte-hartzaileak



EDUKIA



- Programaren helburuak
- Nori zuzendua
- Ikastetxe gisa parte hartzeko urratsak
- Amaiera

PROGRAMAREN HELBURUAK

1

- STEM lanbideen ugaritasuna, erakargarritasuna eta lan aukerak erakustea DBHko gazteei, bereziki neskei.

2

Bizkaiko ikastetxeei lanbide-orientazioko lana erraztea.

3

Parte-hartzaileek STEM ikasketei eta lanbideei buruz duten pertzepzioa aldatzea.

NORI ZUZENDUA



Ikastetxeetako orientatzaileei eta irakasleei.



Ikasleei (14-16 urtekoei gutxi gorabehera).



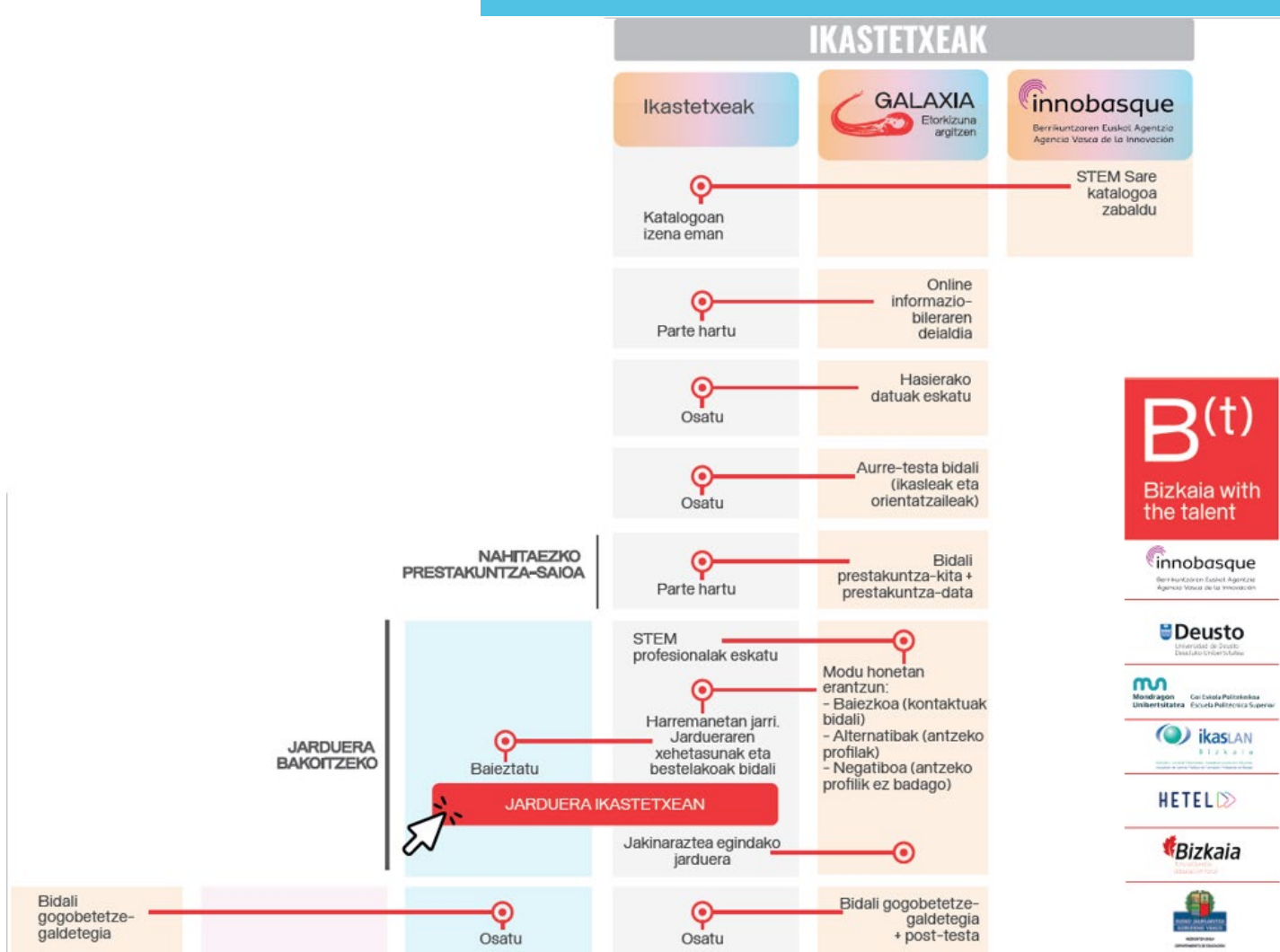
Familiei eta eskola-elkarteari.



STEM profesionalak parte hartu ahal izango dute.



PARTE HARTZEKO URRATSAK



PARTE HARTZEKO URRATSAK

ARGIBIDEAK ETA IZENA EMATEA

IKASTETXEAK

Ikastetxeak



innobasque

Berrikuntzaren Euskal Agentzia
Agencia Vasca de la Innovación

STEM Sare
katalogoa
zabaldu

Katalogoan
izena eman

Online
informazio-
bileraren
deialdia

Parte hartu

Hasierako
datuak eskatu

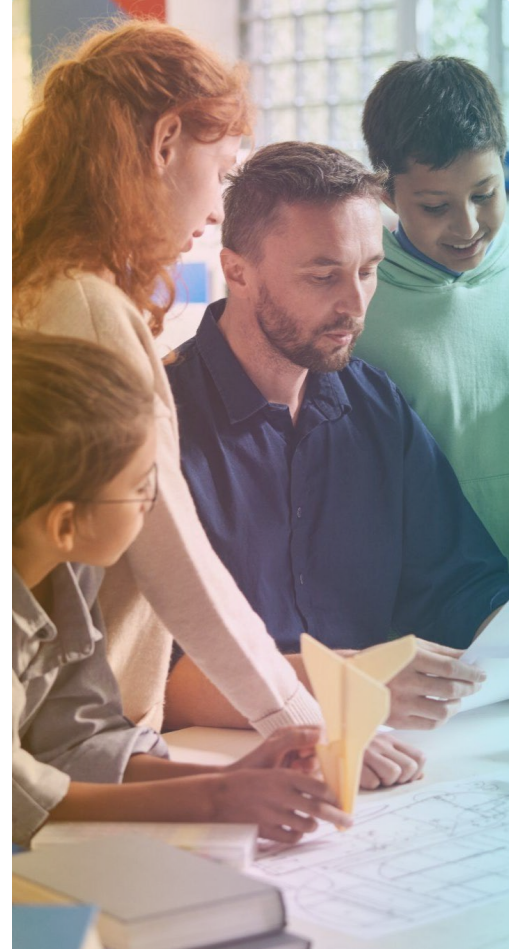
Osatu

Ikastetxeek STEAM Sare katalogoa jasoko dute. Katalogoan ageri da GALAXIA beste programen artean.

Ikastetxeak steam.eus webgunearen bidez emango du izena GALAXIAN.

GALAXIAk online informazio saio bat antolatuko du (ira.-urr.): programa ezagutaraziko du, helburuak eta parte hartzeko urrats guztiak azalduko ditu eta sor daitezkeen zalantza guztiak argituko ditu.

GALAXIAk ikastetxeari eskatuko dizkio harremanetarako pertsona baten erreferentzia eta zentroari buruzko datuak.



PARTE HARTZEKO URRATSAK

ERAGINARI ETA PRESTAKUNTZARI BURUZKO GALDETEGIA

NAHITAEZKO
PRESTAKUNTZA-SAIOA



Ikastetxeei galdetegi bat bidaliko zaie, **jarduerak hasi aurretik bete beharko dute ikastetxean GALAXIAN inplikaturako pertsona GUZTIEK:** ikasleek eta langileek (irakasleek, orientatzaileek, zuzendaritzak, etab.).

Helburua da programak parte-hartzaileengan duen **eragina** ezagutzea.

Zentroko langileei **aurrez aurreko nahitaezko prestakuntza-saio** baterako deia egingo zaie, eta prestatutako material guztia partekatuko da.



PARTE HARTZEKO URRATSAK


IKASTETXEKO LANGILEENTZAKO PRESTAKUNTZARAKO MATERIALA

Testuingurua: programa eta egin beharreko urrats guztiak ulertzeko materiala.

Ikastetxean garatzeko zortzi jarduerako proposamena.

Aurrez aurreko prestakuntza eta hari lotutako materiala.

STEM lanbideen katalogo interaktiboa.

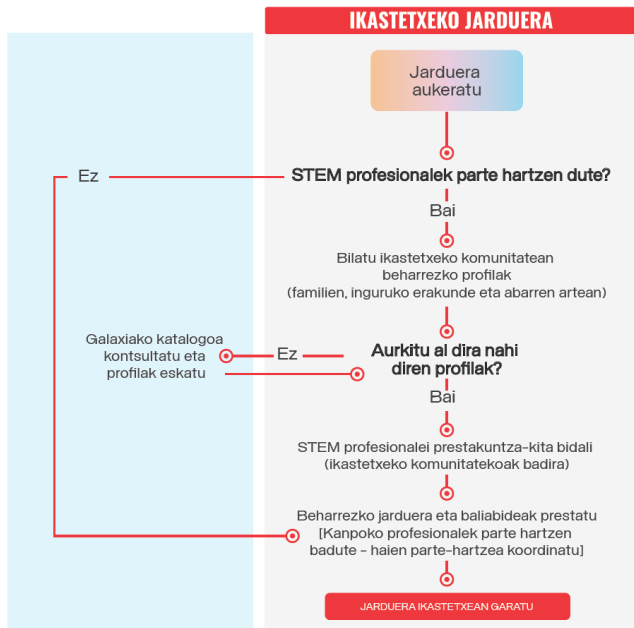


Ikastetxeetan STEM lanbide-orientazioko lana errazteko eta laguntzeko garatutako materiala.

*Material guztia irekia eta doakoa da.
Euskaraz eta gaztelaniaz dago eskuragarri webgunean:
<https://steam.eus/orientazio-profesionala/etorkizuna-argitzen-programa/>*

PARTE HARTZEKO URRATSAK

JARDUERAK IKASTETXEAN



Ikastetxeak **bertan** garatu nahi duen jarduera (edo jarduerak) aukeratu behar du (ditu).

Jarduera honek zentrotik kanpoko STEM profesionalen presentzia eskatzen du?

Erantzuna EZEZKOA bada, ikastetxeak berak jarduera prestatu eta egin dezake.

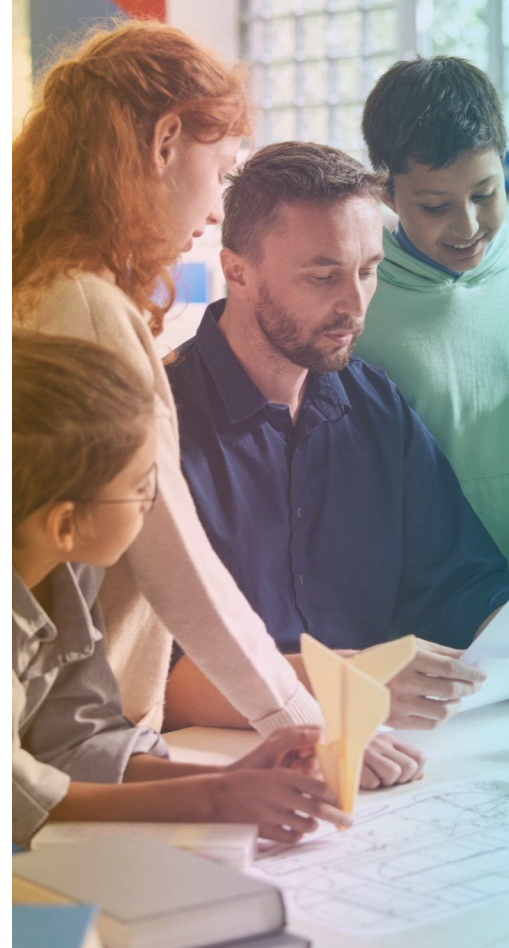
Ikastetxeak **STEM profesionalak behar** baditu:

1. Hurbileko komunitatean bila ditzake eta hori egiteko animatzen ditugu (adibidez, familiak, enpresak, erakundeak, zentro teknologikoak, etab.).

Profesionalentzako prestakuntza-kitaren berri eman behar die pertsona horiei.

2. Aurkitzen ez baditu, GALAXIAko STEM profesionalen datu-basera jo dezake.

Behin jarduera gauzatzeko profesional guztiak dituenean, **prestatu, koordinatu eta garatu** egin beharko du ikastetxeko ikasleekin.



STEM PROFESIOALEN DATU-BASEA



Gizonak eta
emakumeak, STEM
profesionalak



Boluntarioak



Askotariko STEM
profila

Ikastetxeek hauen arabera bilatuko dituzte profilak:

- Generoa – oreka sustatzeko
- STEM profila - zehatza edo gutxi gorabeherakoa
- Kokapen geografikoa
- Hizkuntza

GALAXIAan lan egiten dugu datu-basea elikatzeko eta ikastetxeen beharrei erantzun ahal izateko.



PARTE HARTZEKO URRATSAK

AMAIERAKO ETA ITXIERAKO GALDETEGIA



Ikastetxeari eskatzen zaio jakinarazi dezala jarduera egin dela, eta zenbait datu eman ditzala.

Ikastetxeei galdetegi bat bidaltzen zaie **eta, programa amaitzean, ikastetxe mailan GALAXIAN inplikaturako pertsona GUZTIEN izenak jaso** behar dira: ikasleenak eta langileenak (irakasleak, orientatzaileak, zuzendaritza, etab.).

Galdetegi horrek, hasierakoarekin batera, programak parte-hartzaileengan duen **eragina** ezagutzen laguntzen du.



GUTXI GORABEHERAKO EGUTEGIA

1

STEAM sare katalogoaren bidez
izena ematea (2025eko maiatza)

2

Informazio-bilera
(2025eko ekaina eta iraila)

3

Ikastetxeko langileentzako prestakuntza
(2025eko urria edo azaroa)

4

Ikasgelako jarduerak
(2025eko abendutik 2026ko ekainera)

5

Amaiera
(2026ko ekaina)

AMAIERA

GALAXIAko Bulego Teknikoak arreta, laguntza eta aholkularitza eskaintzen ditu programa osoan zehar.

etorkizuna-argitzen@deusto.eus.

[https://steam.eus/orientazio-profesionala/etorkizuna-argitzen-programa /](https://steam.eus/orientazio-profesionala/etorkizuna-argitzen-programa/)

Eskerrik asko parte hartzeagatik! Zuen ekarpena funtsezkoa da lanbide-orientazio ona emateko 🙌



IKASTETXE GISA PARTE HARTZEA

Eskerrik asko!



Erakunde parte-hartzaileak:

