

STEM PROFESIONAL GISA PARTE HARTZEA

B(t)

Bizkaia with the talent



Erakunde parte-hartzaileak:

EDUKIA



- Programaren helburuak
- Nori zuzendua
- STEM profesional gisa parte hartzeko urratsak
- Amaiera

PROGRAMAREN HELBURUAK



STEM lanbideen ugaritasuna, erakargarritasuna eta lan aukerak erakustea DBHko gazteei, bereziki neskei.



Bizkaiko ikastetxeei lanbide-orientazioko lana erraztea.



Parte-hartzaileek STEM ikasketei eta lanbideei buruz duten pertzepzioa aldatzea.

NORI ZUZENDUA



Ikastetxeetako orientatzaileei eta irakasleei.



Ikasleei (14-16 urtekoei gutxi gorabehera).



Familiei eta eskola-elkarteari.



STEM profesionalak parte hartu ahal izango dute.



PARTE HARTZEKO URRATSAK

MURGILDU ZAITEZ GALAXIAN - ETORKIZUNA ARGITZEN

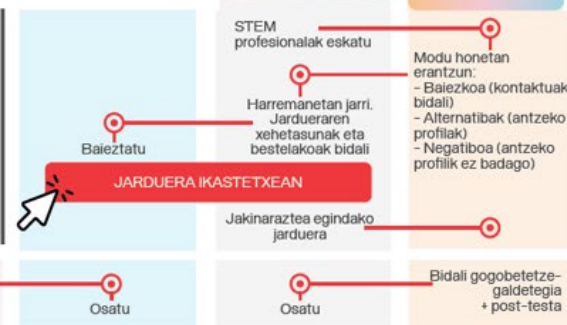
ERAKUNDEAK



1. SAIOA: INFORMAZIOA
2. SAIOA: HAUSNARKETA ETA ZALANTZAK



JARDUERA BAKOITZEKO



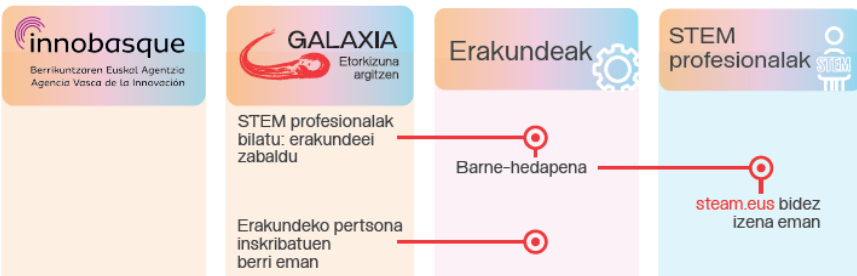
IKASTETXEAK



PARTE HARTZEKO URRATSAK

ARGIBIDEAK ETA IZENA EMATEA

ERAKUNDEAK



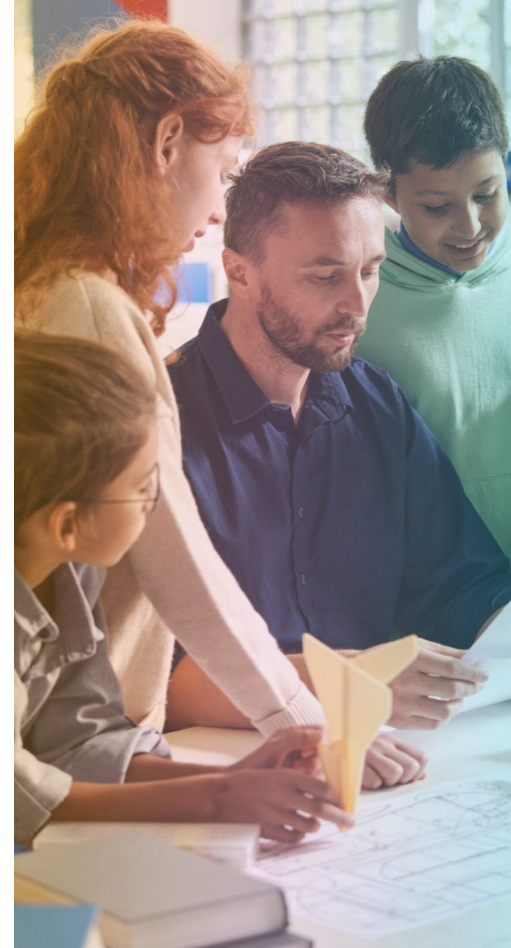
Izen ematea: <https://profesionales.steam.eus/iprograma/>

GALAXIAN enpresekin eta erakundeekin etengabeko harremanetan gaude programa ezagutarazteko.

Erakundeei eskatzen diegu langileen artean zabalkundea egiteko eta haien parte-hartzea sustatzeko.

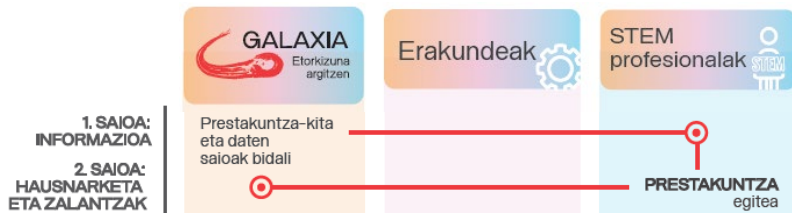
Pertsona horiek, banaka, GALAXIAN izena ematen dute plataformaren bidez.

Izena eman duten pertsonen berri ematen diogu erakundeari, partaidetza aitortu eta erraztu dezaten.



PARTE HARTZEKO URRATSAK

PRESTAKUNTZA



Une horretatik aurrera, STEM profesionalak datu-base batean sartuko dira eta ikastetxeen eskura egongo dira. Ikastetxeek GALAXIA jardueretarako STEM pertsona bat edo gehiago behar dituztenean, datu-basea kontsultatu ahal izango dute eta eskatzen duten profila betetzen duen pertsonarekin harremanetan jarri ahal izango dute.

Izena eman duten pertsonen prestakuntza-kita bidaltzen zaie: programa ezagutzeko materiala. Bideoek hau azaltzen dute:


- GALAXIAren helburuak eta metodologia.
- STEM erreferente ona izateko gakoak.
- STEM arloetako genero arrakalarekin lotuta dauden alderdiak.
- Ikastetxeei proposatutako jarduerak, profesionalak parte hartu ahal izateko.
- Programan garatzen den STEM lanbideen katalogoa.


Gainera, bi informazio-saio izango dira online:


1. saioa: programaren nondik norakoak eta STEM profesionalen parte-hartzea azaltzeko.
2. saioa: egindako prestakuntzari buruz hausnartzeko (bideoak) eta zalantzak argitzeko.



STEM PROFESIONALEN DATU-BASEA

 Gizonak eta emakumeak, STEM profesionalak

 Boluntarioak

 Askotariko STEM profila

Ikastetxeek ezaugarri hauen arabera bilatuko dituzte profilak:

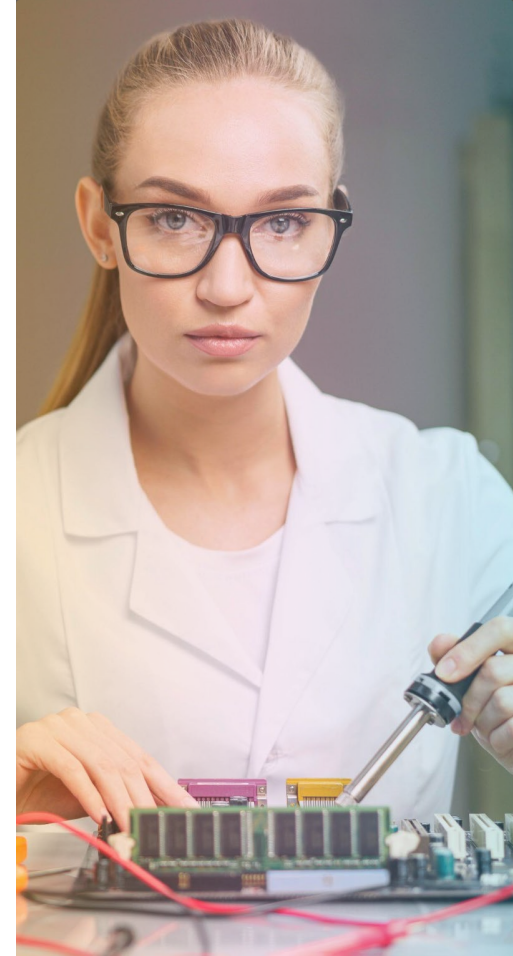
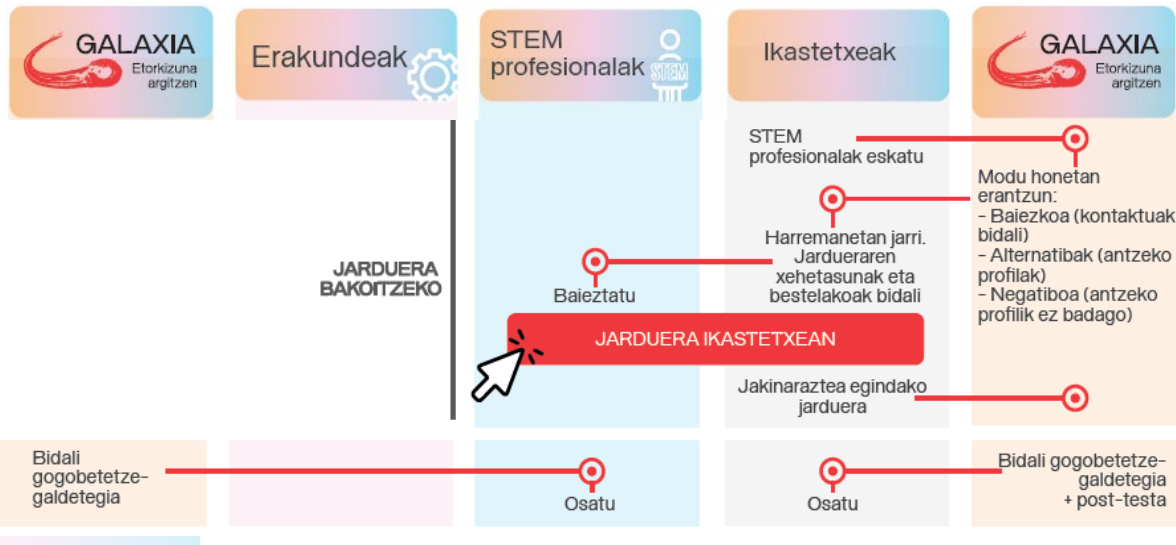
- Generoa – oreka sustatzeko
- STEM profila - zehatza edo gutxi gorabeherakoa
- Kokapen geografikoa

GALAXIAN lanean dihardugu datu-basea elikatzeko eta ikastetxeen beharrei erantzun ahal izateko.



PARTE HARTZEKO URRATSAK

JARDUERAREN GARAPENA ETA EBALUAZIOA



Ikastetxea STEM profesionalarekin harremanetan jarriko da, GALAXIA lanbide-orientazioko jarduera prestatzeko eta koordinatzeko.

Jarduera egingo da eta parte-hartzaileei gogobetetasuna neurtzeko galdetegi bat betetzeko eskatuko zaie.

GUTXI GORABEHERAKO EGUTEGIA

1

Profesionalek izena ematea
(zabalik urte osoan)

2

Informazio-bilera – 1. saioa
(1. edizioa: iraila
2. edizioa: abendua)

3

Prestakuntza – bideoak ikustea eta
banakako hausnarketa (1. saioa egin eta
2 astera)

4

Taldeko hausnarketa eta zalantzak
argitzea (1. edizioa: urria; 2. edizioa:
urtarrila)

5

Amaiera
(ekaina)

AMAIERA

GALAXIAko Bulego Teknikoak arreta, laguntza eta aholkularitza eskaintzen ditu programa osoan zehar.

etorkizuna-argitzen@deusto.eus.

[https://steam.eus/orientazio-profesionala/etorkizuna-argitzen-programa /](https://steam.eus/orientazio-profesionala/etorkizuna-argitzen-programa/)

Eskerrik asko parte hartzeagatik! Zuen ekarpena funtsezkoa da lanbide-orientazio ona emateko STEAM arloetan ☐



STEM PROFESIONAL GISA PARTE HARTZEA

Eskerrik asko!

Erakunde parte-hartzaileak:

B(t)

Bizkaia with the talent

